



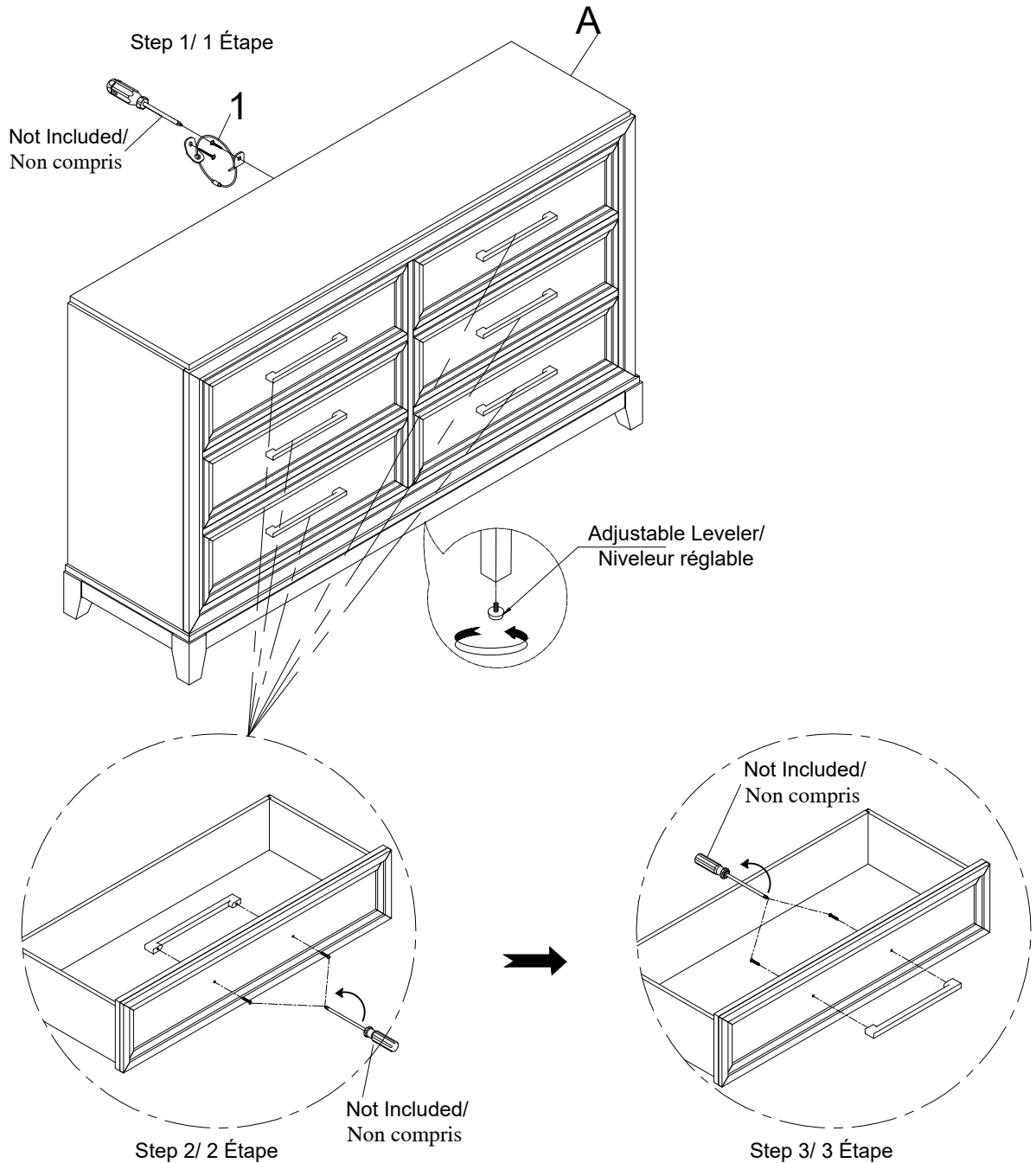
Part list/Liste des pièces

| NO. | Sketch /illustration | Description/La description | Q'TY |
|-----|---|----------------------------------|------|
| A |  | Drawer Dresser /Commode À Tiroir | 1 pc |

Hardware list/Liste des pièces

| NO. | Sketch /illustration | Description/La description | Q'TY |
|-----|---|--|----------------------|
| 1 |  | Furniture tipping restraint /Liste des pièces de quincaillerie antibasculement | 1 set/ 1 ensemble |

Step 1/ 1 Étape: Add tipping restraint one side is attached to the Dresser, the other side is attached to the wall / Ajoutez un dispositif anti-basculement, un côté est fixé à la commode, l'autre côté est fixé au mur



Cleaning Instruction: Clean finished parts with a mild dishwashing liquid and water solution on a damp cloth. Polish the finish with soft cloth and an industry recognized furniture polish / **Instructions de nettoyage :** Nettoyez les pièces finies avec un mélange doux de liquide vaisselle et d'eau sur un chiffon humide. Polissez la finition avec un chiffon doux et un produit d'entretien pour meubles reconnu dans l'industrie.