

HOLLAND HOUSE

ASSEMBLY INSTRUCTIONS /NOTICE DE MONTAGE

HOUS 2717-06 Mirror / Miror SKU# 32227173
 HOUS 2717-03N Drawer Dresser
 / Commode À Tiroir SKU# 32127183
 HOUS 2717-03 Drawer Dresser / Commode À Tiroir

HOUS 2719-06 Mirror / Miror SKU# 32227197
 HOUS 2719-03 Drawer Dresser
 / Commode À Tiroir SKU# 32127195

Part list/Liste des pièces

NO.	Sketch /illustration	Description/La description	Q'TY
A		Drawer Dresser /Commode À Tiroir	1 pc
B		Mirror/Miror	1 pc
C		Mirror support /Supporte de miroir	2 pcs

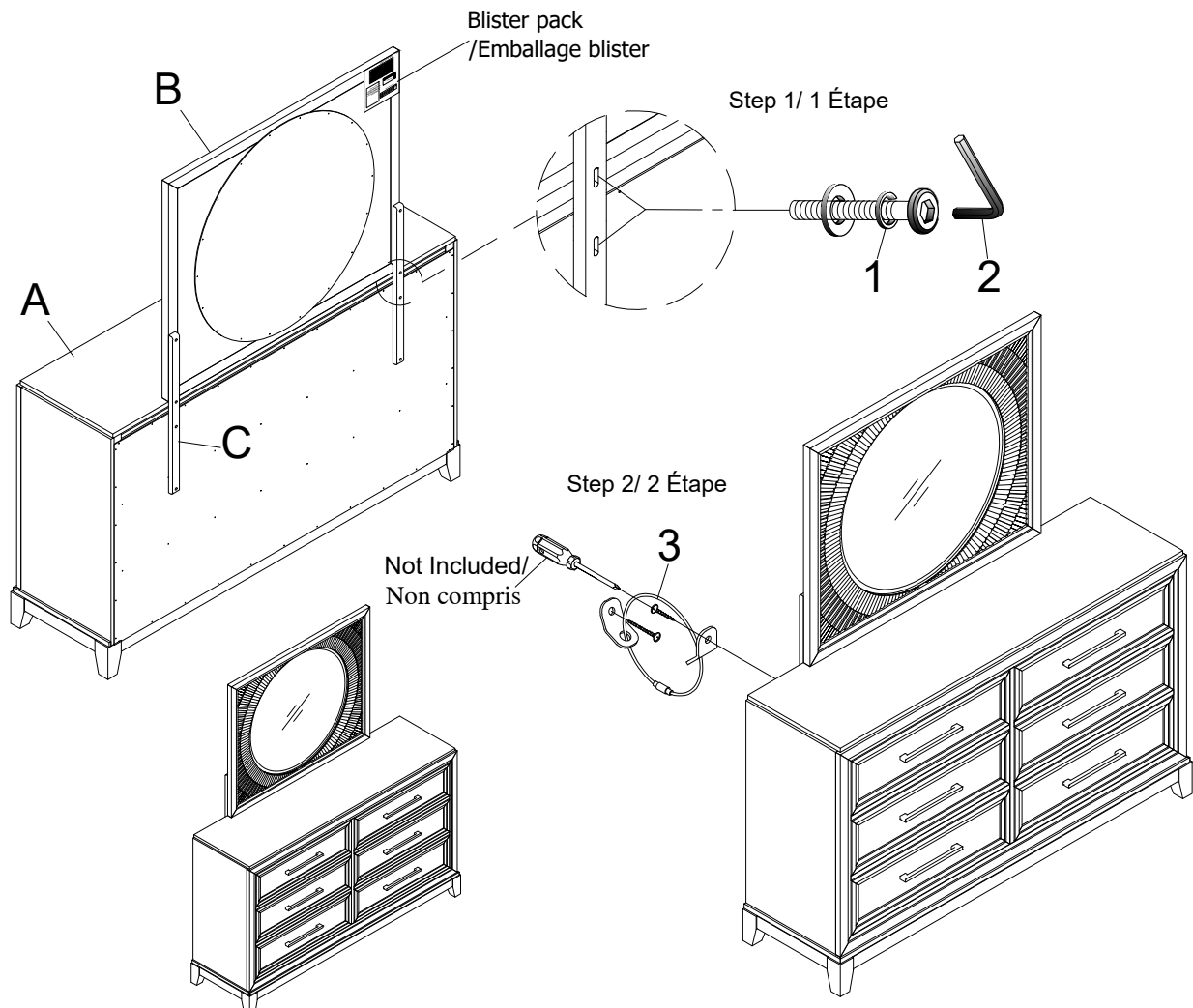
Hardware list/Liste des pièces (Enclosed in Mirror/Enfermé dans le miroir)

NO.	Sketch /illustration	Description/La description	Q'TY
1		1/4"x20x50mm Connecting Bolt w/Washer & Spring Washer /Boulon de connexion avec rondelle et rondelle élastique	8 set/ 8 ensemble
2		4mm Allen wrench/Clé Allen	1 pc

Hardware list/Liste des pièces (Enclosed in Dresser/Enfermé dans la commode)

NO.	SKETCH/ ILLUSTRATION	DESCRIPTION/ LA DESCRIPTION	Q'TY
3		Furniture tipping restraint/ Liste des pièces de quincaillerie antibasculement	1 set/ 1 ensemble

Step 1/ 1 Étape: Assemble bolt to link Mirror and Dresser/Assembler le boulon pour relier le miroir et la commode
 Step 2/ 2 Étape: Add tipping restraint one side is attached to the Dresser, the other side is attached to the wall / Ajoutez un dispositif anti-basculement, un côté est fixé à la commode, l'autre côté est fixé au mur



Cleaning Instruction: Clean finished parts with a mild dishwashing liquid and water solution on a damp cloth. Polish the finish with soft cloth and an industry recognized furniture polish / **Instructions de nettoyage :** Nettoyez les pièces finies avec un mélange doux de liquide vaisselle et d'eau sur un chiffon humide. Polissez la finition avec un chiffon doux et un produit d'entretien pour meubles reconnu dans l'industrie.

Made in Vietnam/Fabriqué en Vietnam